



WIFI Labo pour tous ?

Marie-Goretti DEJEAN - CIRM Marseille
Journées Mathrice Marseille 31/03./2015

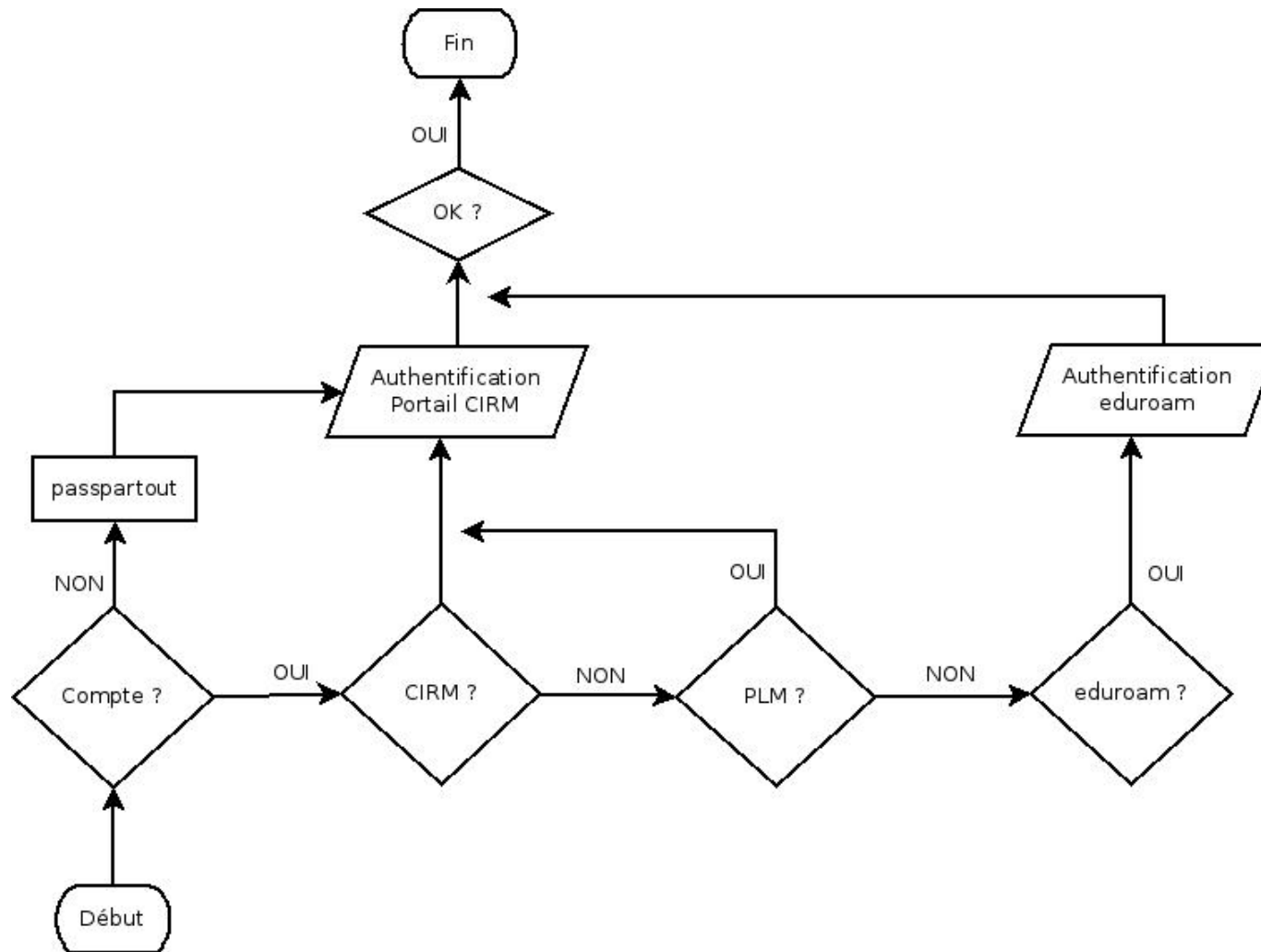
Plan

- Chronologie
- Actuellement
- Utilisateurs divers et variés
- Critiques
- Du côté de l'IHP
- Une solution possible – Une solution possible
- Avez-vous des idées ?

Chronologie

- 2001 : création du réseau sans fil (wep)
- 2002 : migration vers un Vlan dédié
- 2005 : portail captif (wpa + guest)
- 2007 : PLM || guest
- 2010 : Compte CIRM || PLM || passwd
- 2011 : Compte CIRM || eduroam || PLM || passpartout

Actuellement



Utilisateurs divers et variés

- Personnel du CIRM
- Participants aux rencontres
- Titulaire de la chaire Jean Morlet et ses invités
- Membres du CA
- Membres du CS
- Visiteurs

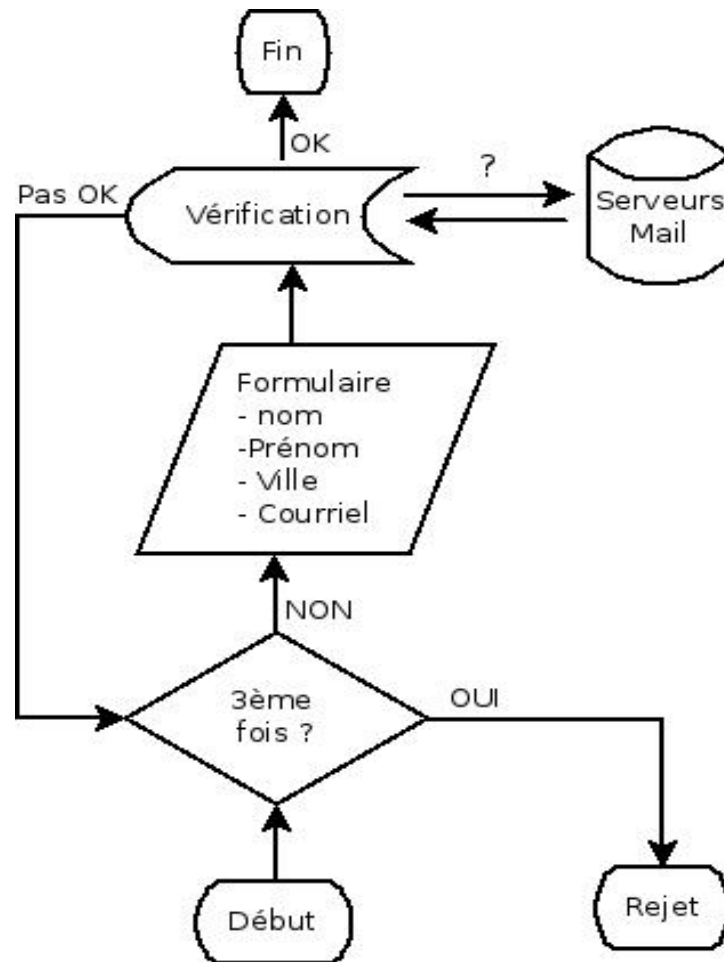
Critiques

- - trop de types d'authentification
- - le « passepartout » peut être utilisé par n'importe qui
- - pas de rétention d'authentification
- - ...

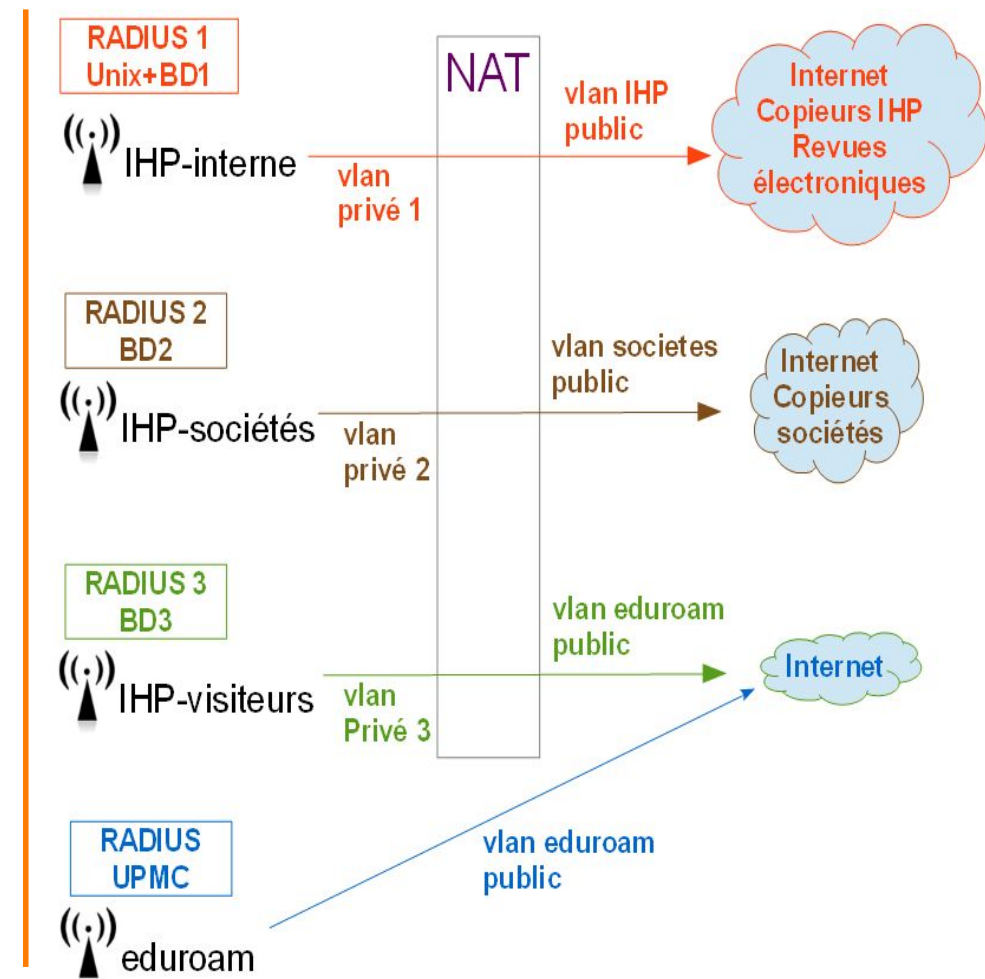
Du côté de l'IHP

- À toi Anne !! 😊

CIRM Une solution possible



Une solution possible



Avez-vous des idées ?