

Bibliothèque numérique du Portail Math : gestion et élargissement des accès

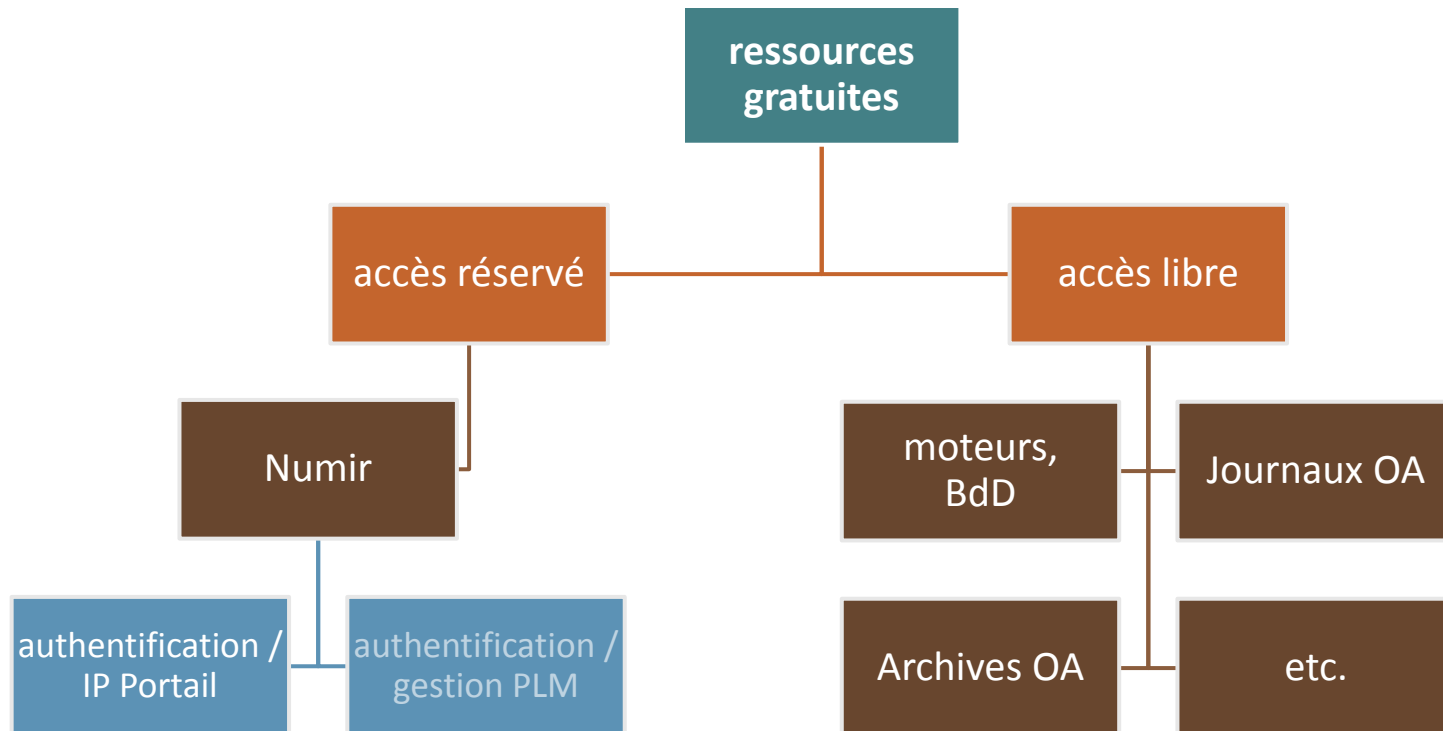
Julie Janody (RNBM)

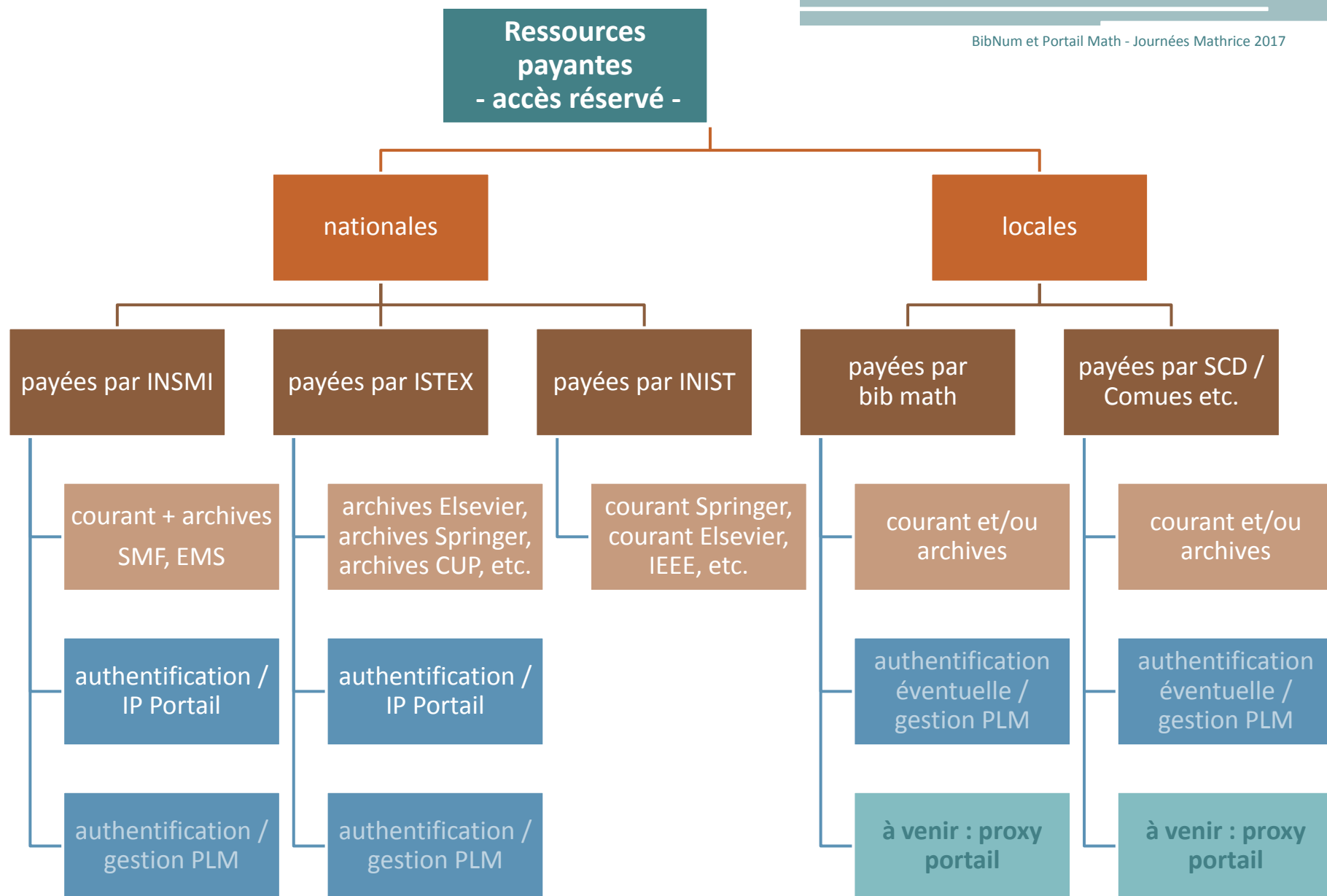
Simon Chevance (Mathdoc)

Journées Mathrice 2017 – Besançon

- Typologie des ressources
- Gestion des accès via le Portail Math
- Elargissement de l'accès Portail aux ressources locales : projet EZproxy

Typologie des ressources et modes d'authentications dans le Portail





Typologie des ressources – 1 :

Ressources gratuites

- **Accès libre**

- par définition pas besoin de contrôle d'accès...
- Moteurs de recherche, dépôts d'archives ouvertes, etc.



- **Accès restreint : Numir**

- Livres numérisés : épuisés Springer, Birkhäuser
- Accès gratuit mais réservé à la France (périmètre RNBM)



Typologie des ressources – 2 :

Ressources payantes

- Accès conditionné par la signature d'un Contrat de licence :
 - qui est ayant-droit
 - sur quel périmètre (titres, années, etc.)
 - sous quelles conditions, avec quels moyens
- Nécessité d'authentification pour contrôler l'accès

Multiplicité des modes d'accès

- Pour un chercheur, un même journal peut être accessible ou non, et selon différentes voies, selon les années d'édition :
 - Abonnement local de la bibliothèque en titre à titre
 - Abonnement local inclus dans un bouquet
 - Titre mis à disposition sur une plate-forme de diffusion sous abonnement
 - Accès aux archives inclus dans l'abonnement, avec ou sans barrière mobile
 - Archives en libre accès, avec ou sans barrière mobile
 - Archives payées nationalement
 - Etc.

Un exemple...

Ukrainian mathematical journal [ressource électronique]

Vol. 1, 1967 -

Accès internet payant à l'adresse <<http://www.springerlink.com/content/1573-9376/>>

New York : Springer, 2004

Accès électronique au texte intégral

Accès via Academic Search Complete

01 04 2003 - 25 03 2016

Accès aux archives jusqu'en 1996 via SpringerLink – Licence nationale

01 01 1967 - 31 12 1996

Accès ENS au texte intégral via SpringerLink

Vol.19:no1 (01 01 1967) -

Un autre exemple...

Journal de mathématiques pures et appliquées [ressource électronique d'archive]

Vol. 1 (1836) - Série 9 Vol. 21 (1942)

Paris : Bachelier : [puis] Gauthier-Villars, 1836-1996

Paris : Gallica (Mise en ligne), 1836-1943

Version numérisée de 1836 à 1934 sur Gallica-MATH à l'adresse : <http://math-doc.ujf-grenoble.fr/JMPA/>

Version numérisée de 1836 à 1943 sur Gallica à l'adresse : <http://gallica.bnf.fr/ark:/12148/cb343487840/date/>

Accès au texte intégral sur Gallica-MATH de 1836 à 1934 [lacune en 1870]

Accès au texte intégral sur Gallica de 1836 à 1943 [lacune en 1870 et 1941]

Accès au texte intégral de 1997 à 4 ans avant l'année en cours via ScienceDirect

Accès aux archives jusqu'en 2001 via ScienceDirect – Licence nationale

01 01 1997 - 26 03 2013

Vol.76:n°1 (01 01 1997) - 31 12 2001

Ressources payantes en accès national - 1

- Ressources INSMI :
 - tous les ayants-droits du Portail
 - + tout l'ESR sur déclaration auprès du RNBM
 - Accès à l'année en cours + aux archives
 - Tous les titres EMS (20)
 - 4 titres SMF



Ressources payantes en accès national - 2

- Ressources ISTEEX :
 - Pour tout l'ESR
 - Uniquement des archives, pas d'abonnements courants (achat unique)
 - sur déclaration auprès des gestionnaires des licences nationales



revues (1833-2010)



revues (1874-2012)

ELSEVIER

revues (jusqu'à 2001)



Publications >



revues (1826-2012)

WILEY

revues (1791-2013)

Ressources payantes en accès national - 3

- Ressources INIST
 - Pour tous les membres des unités CNRS
 - uniquement des abonnements courants
 - mises à disposition via le portail bib.cnrs.fr

 - / Portail Math ? pas les mêmes ambitions, pas les mêmes moyens... Nécessité d'articuler les deux projets
 - Accord de principe : les ressources doivent être accessibles réciproquement entre les deux portails
 - Ressources INSMI accessibles dans bib.cnrs.fr
 - Ressources INIST accessibles dans portail Math
 - → *work in progress...*

Gestion des accès Portail – ressources nationales

- INSMI et ISTEK : déclaration RNBM des IP Portail



Date de création	Type d'accès	Type d'IP	Valeur	Statut	Action
Date de création	Tous	Tous	Valeur	Tous	
27-06-2014	ip	ipv4	147.210.130.33	Validé	
18-11-2014	ip	ipv4	134.214.204.154	Validé	
Date de création	Type d'accès	Type d'IP	Valeur	Statut	Action

- + Gestion manuelle via la PLM pour certaines ressources
 - Numir, certaines LN, Cedram
 - Branche annuaire GDS2755 dans la PLM : permet d'ouvrir l'accès **aux ressources nationales** aux personnes hors labo autorisées par l'INSMI

Ressources payantes en accès local

- Achats ou abonnements propres à la bibliothèque de maths
- Et/ ou Achats ou abonnements communs de l'établissement
 - Achats du SCD
 - Achats d'autres bibliothèques de l'établissement
 - Achats des COMUEs
 - *Attention : parfois, les membres des labos n'ont pas accès à toutes les ressources de l'établissement...*
- Pas d'accès via le portail actuellement, sauf exceptions !

Gestion des accès Portail – ressources locales

- Uniquement certaines ressources : bases de données



- Gestion des autorisations d'accès manuelles via la PLM

Création ou modification d'un accès par branche laboratoire

Soumettre

Intitulé	Unité	MathScinet Tout cocher : <input type="checkbox"/>	ZentralBlatt Tout cocher : <input type="checkbox"/>	ScienceDirect Tout cocher : <input type="checkbox"/>	Springer Tout cocher : <input type="checkbox"/>	EMS Tout cocher : <input type="checkbox"/>	SMF Tout cocher : <input type="checkbox"/>	Numir Tout cocher : <input type="checkbox"/>	LicenceNationale_IOP_OUP_Nature Tout cocher : <input type="checkbox"/>	AFST_CEDRAM Tout cocher : <input type="checkbox"/>

- Tolérance des éditeurs mais non prévu dans les contrats de licence...
- Volonté de rationaliser la gestion et d'élargir l'accès via le portail à l'ensemble des ressources disponibles pour chaque chercheur

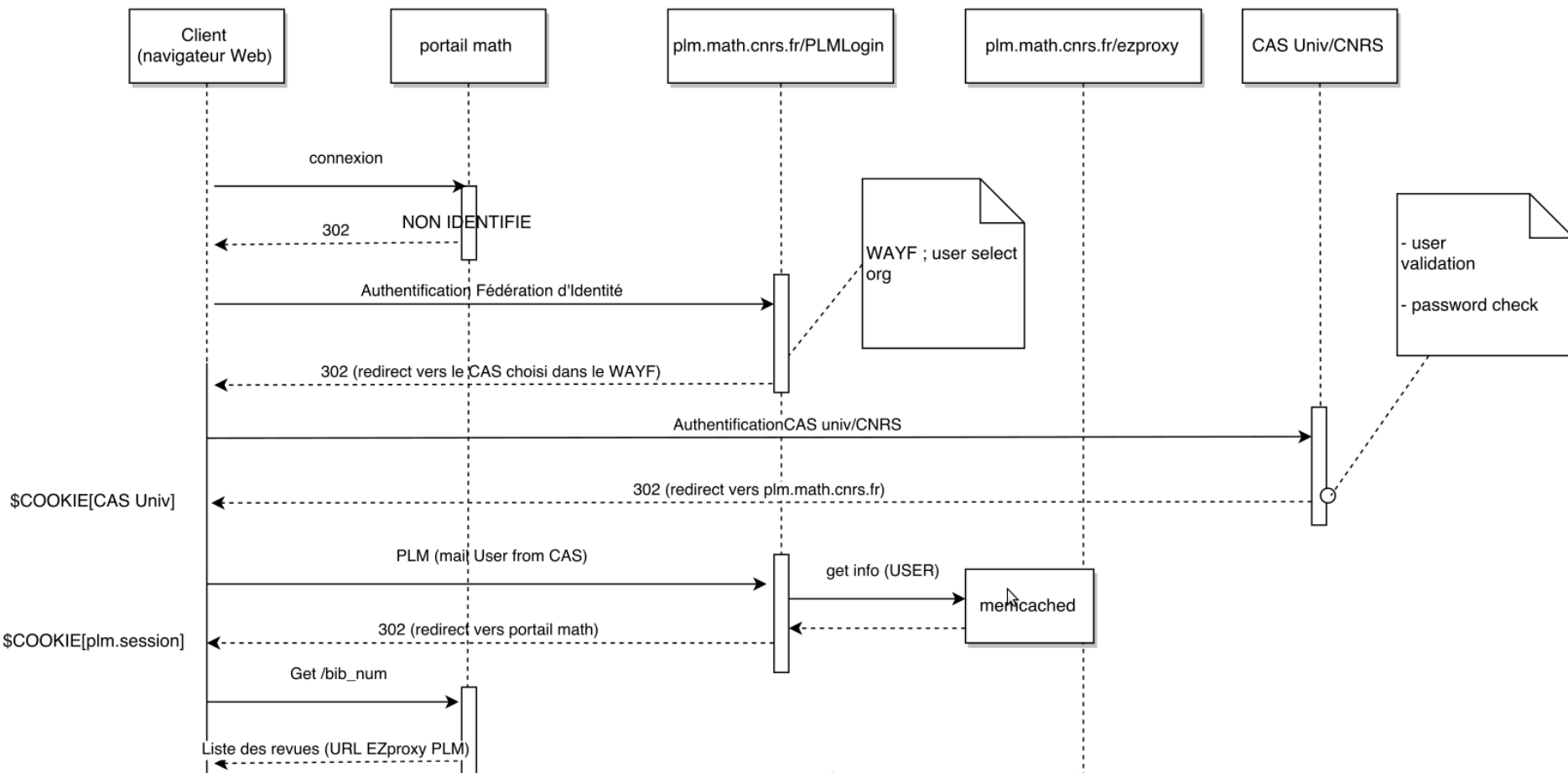
Faciliter l'accès aux ressources locales depuis l'extérieur

- L'existant pour l'accès distant aux ressources locales :
 - la plage IP du labo est déclarée auprès des éditeurs ; l'accès distant se fait via VPN
 - un proxy est dans le labo et son IP est déclarée auprès des éditeurs ; l'accès distant se fait via ce proxy par un VPN (-like)
 - le labo passe par un proxy d'université
- Objectif : uniformiser l'accès

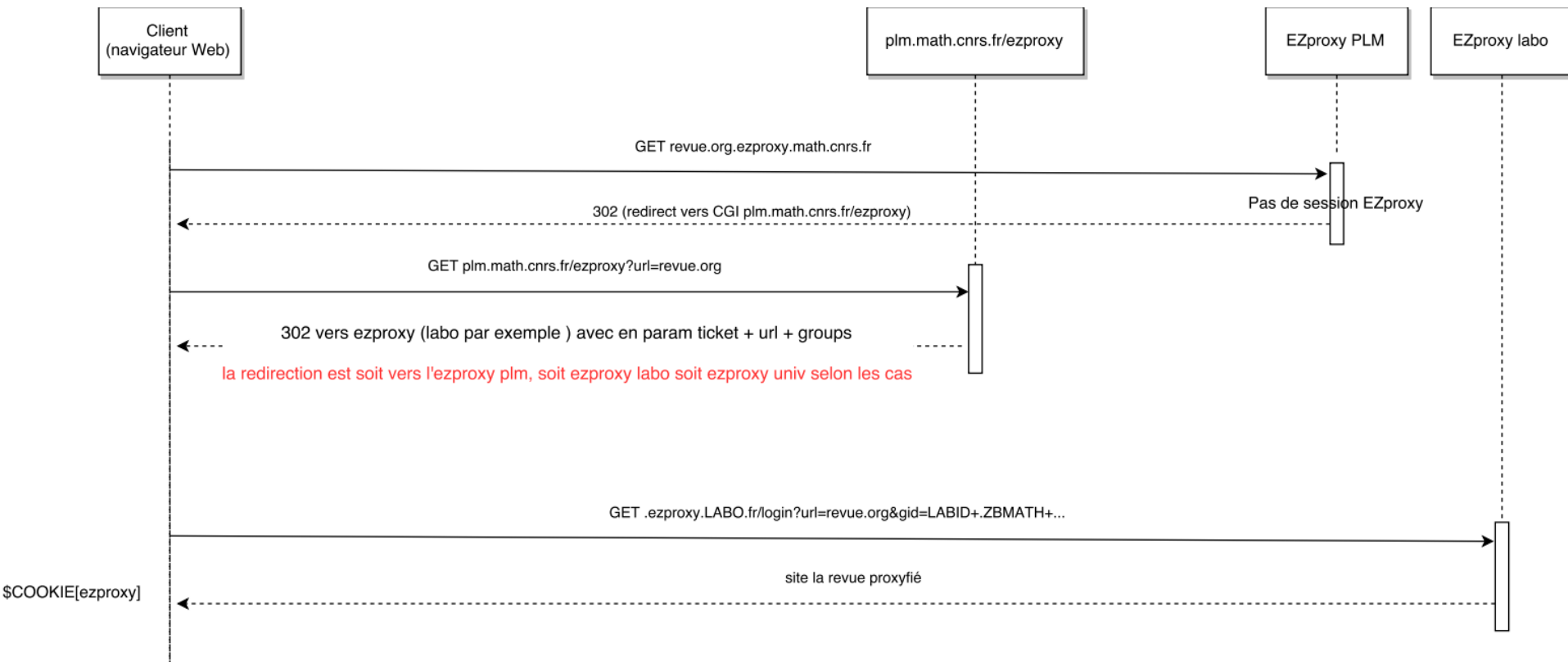
Le portail : routage vers les EZproxy locaux

- Principe de fonctionnement :
 - Chaque EZproxy délègue l'authentification à un service web qui va identifier l'utilisateur et le rediriger vers son EZproxy local si nécessaire
 - Chaque EZproxy local proxyfie les ressources nationales et locales

Principe existant: authentication et bibliothèque numérique



Principe : redirection vers le proxy local



Réalisations :

- Toulouse :
 - EZproxy dans la plage IP déclarée
- Grenoble / IF :
 - EZproxy chaîné avec le proxy (Squid) local déclaré auprès des éditeurs
- Strasbourg / Rennes / LJK :
 - Redirection vers EZproxy d'université

La suite...

- Installation des EZproxy locaux où cela est nécessaire
- Configuration des redirections au niveau de la PLM
- Et le futur :
 - Gestion au niveau du portail de la liste des revues accessibles par utilisateur