

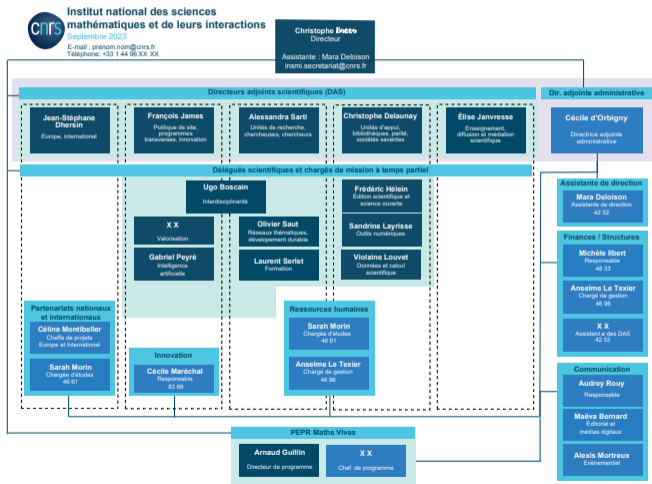
Calcul & données à l'INSMI

Violaine Louvet

INSMI

Journées Mathrice, novembre 2023

Organisation de l'INSMI



Rôle du Délégué Scientifique calcul & données

- Assurer la présence de l'INSMI et le suivi dans différentes instances (par ex ORAP, GT Données, Allistène ...)
- Comprendre et communiquer à la gouvernance les informations pertinentes autour du calcul et des données
- Etre force de propositions autour de ces sujets
- Intégrer l'INSMI dans la dynamique actuelle autour des données : Recherche Data Gouv, RDA, EOSC
- Travailler sur les données des maths que sont les codes : identifier, valoriser, accompagner, ...

En pratique

- Une réunion par mois au niveau de l'INSMI
- Pas mal d'autres réunions dans les différentes instances, groupes de travail, ...
- Des échanges point à point sur différents sujets

Besoin de vous !!

- Comment diffuser les infos aux personnes concernées ? Est-ce que passer par les ingénieurs (vous) vous semblerait pertinent ?
- Ne pas hésitez à me solliciter, à faire remonter des besoins, des difficultés mais aussi des initiatives qui fonctionnent bien !